

EVENT 間取プラン無料作成

完全予約制
／住まいのイベント／

会場
小田原市高田

VENTO VERDE TAKADA

新築建売全2棟、販売中

見学できる、相談できる、探せる。

2025 5/3 SAT 4 SUN 5 MON
GOLDEN WEEK

完全予約制

下記のいずれかの方法でご予約ください

- 1 TEL.0465-39-2727 (マッケンジーハウス小田原東支店) 2 右記QRコードにアクセスし、入力フォームにご入力ください。

ご予約
フォーム



お客様の理想的なプランを「会場にて無料」で作成いたします!

「土地の形状や地勢に適した建築」・「デザイン性が高いスタイリッシュな建築」・「災害などにも強い安全性の高い建築」等、多種多様なニーズにより培われていただいた経験やノウハウを活かしたプランをご提案しております。

すでに土地をお持ちの方は、図面をお持ちください! もちろん土地探しからのお客様も大歓迎です!



暮らしやすさを形にした機能性と、ワンランク上のデザイン性と融合させた新築建売全2棟。



No.10 LDK



No.10 外観 No.12 外観

2棟共敷地面積52坪! 家具付販売!(当社指定品)

WIC・SIC・パントリーを設けた収納充実のレイアウト!

LIFE INFORMATION ●千代小学校…1,060m ●千代中学校…1,320m
●セブンイレブン…300m ●ロピアモール…850m ●クリエイトS・D…920m

こちらの新築建売全2棟は
お問い合わせいただければ
いつでも内覧可能です!

販売価格/3,480万円~

売主につき仲介手数料不要

- 交通/御殿場線下曽我駅徒歩19分 ■土地/10: 174.72㎡(52.85坪) 12: 175.00㎡(52.93坪) ■建物/10: 110.96㎡(33.49坪) 12: 116.76㎡(35.24坪)
- 間取/10: 2LDK+納戸+ファミリークローゼット+WIC+SIC+パントリー 12: 4LDK+WIC+SIC+パントリー
- 構造/木造2階建 ■用途/第1種低層住居専用地域 ■築年/令和7年2月 ■設備/公営水道・公共下水・東京電力・プロパンガス
- 販売価格(税込)/10: 3,580万円 12: 3,480万円 ■所在/小田原市高田 ■取引態様/売主 *道路幅員約6.0m、全3棟中今回販売2棟



全8区画
／開発分譲地／
小田原市飯田岡

IIDAOKA ODAWARA

駅や小学校・お買物施設まで程近く、
利便性の高いロケーションも魅力



新しい暮らしを穏やかに紡ぐ
ライフステージ

大雄山線「飯田岡」駅徒歩4分
敷地面積38坪~48坪

LIFE INFORMATION

- 富水小学校…400m
- 泉中学校…1,100m
- セブンイレブン…45m
- クリエイトS・D…210m
- 小田原飯田岡郵便局…400m

富水小学校

泉中学校



【全体区画図】

販売価格/1,200万円~

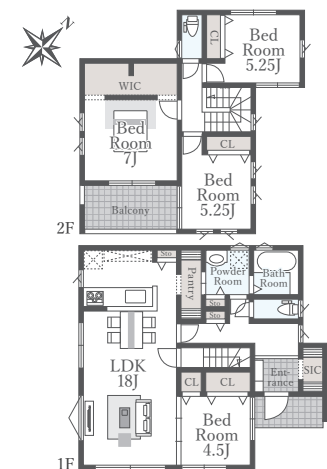
上記参考プランの他にも、建物プラン無料作成中! お気軽にご相談ください!

- 交通/大雄山線飯田岡駅徒歩4分 ■土地/125.64㎡(38.00坪)~158.76㎡(48.02坪) ■有効面積/No.4:124.11㎡(37.55坪) No.8:138.91㎡(42.02坪)
- 地目/宅地 ■用途/第1種住居地域 ■都市計画/市街化区域 ■建ぺい率/60% ■容積率/200%
- その他法令/準防火地域・第2種高度地区 ■設備/公営上水・公共下水・東京電力・プロパンガス ■販売価格/1,200万円~1,430万円
- 所在/小田原市飯田岡 ■取引態様/専任媒介 *建築条件付、道路幅員約5.0m・約9.0m、全8区画中今回販売5区画、No.4・8:地役権設定19.85㎡有



建物参考プラン

【小田原市飯田岡 No.8】に建てた場合



●暮らしに快適さをプラスする家事動線&収納配置
●全居室2面採光につき通風&陽当り良好

- 土地+建物参考価格/34,965,000円(税込)
- 土地価格/1,280万円 ●建物参考価格/22,165,000円(税込)
- 土地/138.91㎡(42.02坪) ●建物/107.65㎡(32.50坪)
- 間取/4LDK+WIC+SIC+パントリー ●構造/木造2階建

■上記建物完成予想図は図面に基に作成したもので実際と異なる場合があります。■上記建物プランは一例です。プランはお客さまが自由に決定出来ます。■建物参考価格にはオプション・植栽・外構工事・車両の費用は含まれておりません。(諸費用別途)



カーナビ「小田原市飯田岡647付近」

広告初掲載

収納充実の便利な間取設計! 全居室南向きにつき陽当たり良好!

PICK UP INFORMATION

小田急線「富水」駅徒歩9分! 全区画敷地面積41坪以上!

【新築建売】

小田原市前川

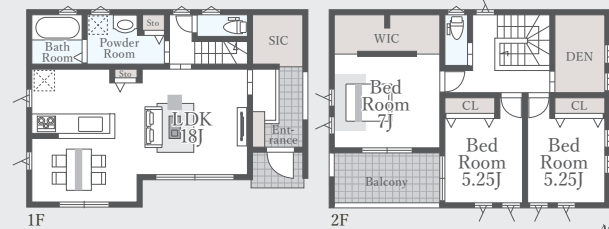
- 前羽小学校520m
- 橘中学校620m
- しまむらストアー580m

販売価格 **2,980**万円(税込)

代理につき仲介手数料不要

■交通/東海道線国府津駅徒歩27分またはバス7分徒歩3分
 ■土地/117.72㎡(35.61坪) ■建物/102.68㎡(31.06坪) ■構造/木造2階建 ■完成予定/契約後5ヶ月
 ■確認番号/第24UD11K02439号 ■間取/3LDK+WIC+SIC+書斎
 ■所在/小田原市前川 (代理)

【間取図】



【全12区画開発分譲地】

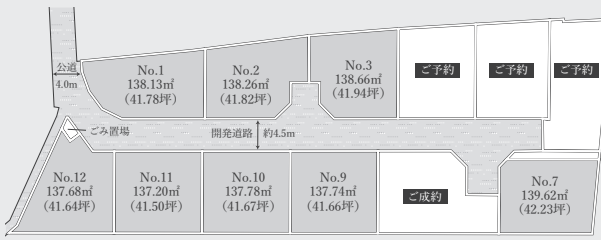
小田原市堀之内

- ローソン+スリーエフ180m
- 小田原富水郵便局600m
- ビーバートザン960m

販売価格 **1,280**万円~

売主につき仲介手数料不要

■交通/小田急線富水駅徒歩9分 ■土地/137.20㎡(41.50坪)~139.62㎡(42.23坪) ■地目/宅地 ■用途/第1種住居地域 ■建ぺい率/60% ■容積率/200% ■設備/公営水道・公共下水・東京電力・プロパンガス ■販売価格/1,280万円~1,480万円 ■造成完了予定/令和7年5月 ■開発許可番号/開許第6-1028号 ■所在/小田原市堀之内 *建築条件なし、道路幅員4.0m・4.5m、全12区画中今回販売8区画、建物高さ制限有(2階建以下10m以下)(売主)



【全区画面図】

本物件専用サイト



【全2棟新築建売】

小田原市南町

敷地49坪以上

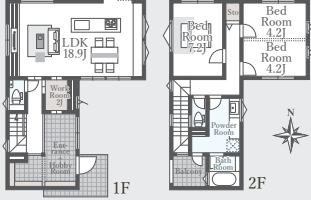
- 収納豊富な間取設計
- 三の丸小学校420m

販売価格 **7,180**万円(税込)

売主につき仲介手数料不要

■交通/東海道線小田原駅徒歩19分またはバス11分徒歩1分 ■土地/5163.90㎡(95.77坪) 6178.52㎡(94.00坪) ■建物/5106.39㎡(32.11坪) 6107.39㎡(32.41坪) ■構造/木造2階建 ■間取/5LDK+ワークスペース+キャビネット 613LDK+WIC+SIC ■完成予定/令和7年5月 ■確認番号/第24UD11K01812号 ■販売価格(税込)/57,180万円 67,380万円 ■用途/第1種低層住居専用地域 ■設備/公営水道・下水道・都市ガス・東京電力 ■所在/小田原市南町2丁目 *全2区画中今回販売新築建売2棟、道路幅員4.5m、他私道持分194.30㎡×1/12有、他共有持分3.26㎡×1/12有(六ヶ置場、転回広場(24.73㎡)の地役権設定有、既存建物の有、6-7の各16.17㎡に5-8の地役権設定有 (売主)

【5号棟間取図】



本物件専用サイト



【未入居戸建】

開成町みなみ

ZEH売モデルハウス

- 家具付販売(当社指定品)
- 開成南小学校150m

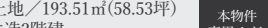
販売価格 **6,580**万円(税込)

売主につき仲介手数料不要

■交通/小田急線開成駅徒歩14分 ■土地/193.51㎡(58.53坪) ■建物/125.04㎡(37.74坪) ■構造/木造2階建 ■築年/令和5年6月 ■間取/3LDK+リースペース+WIC+SIC+パントリー ■所在/足柄上郡開成町みなみ4丁目 *南部地区地区計画有 (売主)



本物件専用サイト



【中古戸建】

大井町金手

南西角地、陽当たり良好

- 敷地面積46坪
- ウエルシア150m

販売価格 **1,780**万円

代理につき仲介手数料不要

■交通/小田急線新松田駅徒歩19分 または御殿場線相模金子駅徒歩13分 ■土地/153.50㎡(46.43坪) ■建物/90.67㎡(27.42坪) ■構造/木造2階建 ■築年/平成8年10月 ■間取/4DK+納戸 ■所在/足柄上郡大井町金手 (媒介)



本物件専用サイト



【中古戸建】

小田原市酒匂

敷地面積48坪

- 富士見小学校830m
- ヨークマート210m

販売価格 **2,100**万円

代理につき仲介手数料不要

■交通/東海道線鴨宮駅徒歩19分 ■土地/161.98㎡(48.99坪) ■建物/77.13㎡(23.33坪) ■構造/木造2階建 ■築年/昭和42年4月 ■間取/4LDK ■所在/小田原市酒匂3丁目 *未登記部分有 (専任媒介)



本物件専用サイト



【中古戸建】

開成町牛島

敷地面積92坪

- 開成南小学校1,160m
- かいせいモール290m

販売価格 **2,380**万円

代理につき仲介手数料不要

■交通/小田急線開成駅徒歩18分 ■土地/305.63㎡(92.45坪) ■建物/139.65㎡(42.24坪) ■構造/木造2階建 ■築年/昭和44年5月 ■間取/7DK ■所在/足柄上郡開成町牛島 (媒介)



本物件専用サイト



【全4区画開発分譲地】

南足柄市千津島

2区画共敷地74坪以上

- セブンイレブン940m
- 南足柄市運動公園960m

販売価格 **980**万円~

代理につき仲介手数料不要

■交通/御殿場線東山北駅徒歩41分または大雄山線大雄山駅徒歩47分 ■土地/1:245.83㎡(74.36坪) 3:287.82㎡(87.06坪) ■地目/宅地 ■用途/無指定(市街化調整区域/建築可) ■建ぺい率/50% ■容積率/100% ■設備/公営水道・浄化槽・東京電力・プロパンガス ■販売価格/1:1,180万円 3:980万円 ■所在/南足柄市千津島 *建築条件付、道路幅員5.0m・6.0m、全4区画中今回販売2区画、他GZ置場持分1.59㎡×1/4有、他開発道路持分43.62㎡×1/4有 (代理)



本物件専用サイト



【売地】

小田原市板橋

「箱根板橋」駅徒歩3分

- 敷地面積62坪
- 小田原百貨店150m

販売価格 **1,580**万円

代理につき仲介手数料不要

■交通/箱根登山鉄道箱根板橋駅徒歩3分または東海道線小田原駅徒歩23分 ■土地/208.17㎡(62.97坪) ■地目/宅地 ■用途/近隣商業地域 ■建ぺい率/80% ■容積率/200% ■所在/小田原市板橋 *建築条件なし、セットバック部分約2.55㎡含む、南側隣地民法上の離れなしに関する覚書有 (代理)



本物件専用サイト



【全2区画分譲地】

小田原市城山

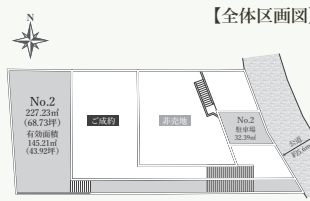
「小田原」駅徒歩9分

- 敷地面積68坪
- 三の丸小学校870m

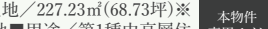
販売価格 **3,580**万円

売主につき仲介手数料不要

■交通/東海道線小田原駅徒歩9分 ■土地/227.23㎡(68.73坪) *有効面積145.21㎡(43.92坪) ■地目/宅地 ■用途/第1種中高層住居専用地域 ■建ぺい率/60% ■容積率/150% ■所在/小田原市城山3丁目 *建築条件なし、建物高さ制限有(10m以下)、他駐車場部分32.39㎡有 (売主)



本物件専用サイト



【売地】

小田原市田島

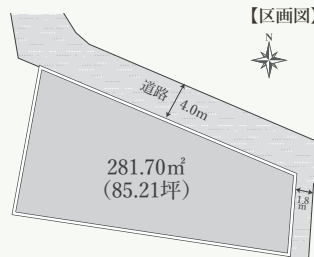
敷地面積85坪

- 開放的な角地
- 様々な建築プランに対応可

販売価格 **980**万円

代理につき仲介手数料不要

■交通/東海道線国府津バス8分徒歩1分 または御殿場線下曾我駅徒歩24分 ■土地/281.70㎡(85.21坪) ■地目/宅地 ■用途/無指定(市街化調整区域/建築可) ■建ぺい率/50% ■容積率/100% ■所在/小田原市田島 *建築条件付、セットバック部分8㎡有、現況上物有(専任媒介)



本物件専用サイト



【売地】

小田原市府川

敷地面積43坪

- 建築条件なし
- クリエイティブS・D310m

販売価格 **1,180**万円

代理につき仲介手数料不要

■交通/大雄山線飯岡駅徒歩7分・穴戸駅徒歩10分 または小田急線蜜堂駅徒歩12分 ■土地/142.83㎡(43.20坪) ■地目/宅地 ■用途/第1種住居地域 ■建ぺい率/60% ■容積率/200% ■所在/小田原市府川 *建築条件なし、現況上物有 (専任媒介)



本物件専用サイト



【中古マンション】

小田原市前川

角部屋、開放感良好

- 2025年2月
- 内装リノベーション完了

販売価格 **1,380**万円(税込)

売主につき仲介手数料不要

■交通/東海道線国府津バス7分徒歩1分 ■専有/56.10㎡(16.97坪) ■バルコニー/7.20㎡(2.17坪) ■構造/RC造5階建4階部分 ■間取/1LDK+WIC+SIC ■築年/平成2年8月 ■管理費/12,040円/月(委託・巡回) ■修繕積立金/11,220円/月 ■所在/小田原市前川 【ライオンズマンション小田原西湘海岸】 (売主)



本物件専用サイト



【中古マンション】

小田原市酒匂

LDK19帖の2LDK

- 2025年6月
- 内装リノベーション完了予定

販売価格 **1,480**万円(税込)

売主につき仲介手数料不要

■交通/東海道線鴨宮駅徒歩25分 ■専有/64.83㎡(19.61坪) ■バルコニー/7.29㎡(2.20坪) ■構造/RC造8階建4階部分 ■間取/2LDK ■築年/平成2年2月 ■管理費/10,100円/月(委託・日動) ■修繕積立金/13,790円/月 ■所在/小田原市酒匂4丁目 【ダイアパレス西湘南】 (売主)



本物件専用サイト



■建築条件付とは、土地売買契約後3ヶ月以内に売主と建築請負契約を結ぶことを条件に販売致します。この期間中に建築しないことが確定したときは、土地売買契約は白紙となり、受領した金銭は全額無利息でお返しします。■価格に「消、税又は(税込)」と記載した物件は、消費税の課税対象となるものであることを示し、価格は消費税を含んだ額です。■図面と現況が異なる場合は現況を優先します。■間取りに関する記載: WIC=ウォークインクローゼット・SIC=シューズインクローゼット・CL=クローゼット ■徒歩1分=80m換算です。■広告制作中に売却済みとなった物件に関しましては御容赦下さい。■掲載写真は一部加工しております。■広告有効期限/発行より2週間

Mackenzie House

株式会社マッケンジーハウス小田原東支店

〒250-0862 神奈川県小田原市成田492-9 FAX.0465-39-2728

TEL.0465-39-2727



情報満載の当社ホームページ
会員登録中/会員登録無料



お客様駐車場25台完備!
キッズスペース・個室ブース完備!

売却物件募集中

一戸建て・マンション・土地など、
物件の種別や大小は問いません。
お客様の様々なニーズに合わせたご提案・アドバイスを心がけ、
より良い結果を生むご売却活動をさせていただきます。

不動産の直接買取もお任せください!
即現金化をご希望の方は、当社が直接不動産を買取ります。
秘密厳守/無料査定/相談無料