



建売住宅 / 全5棟中最終1棟

開成町吉田島2期

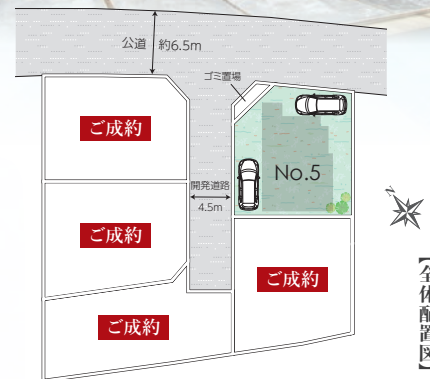
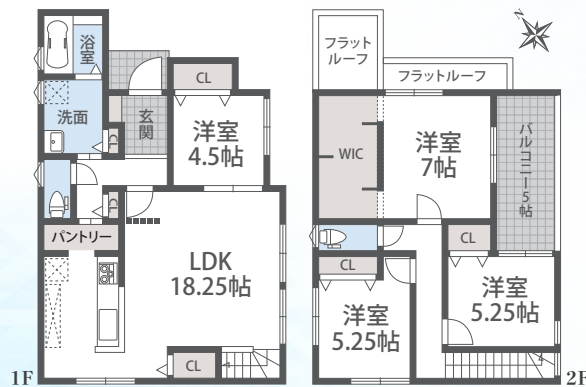
VENTO VERDE YOSHIDAJIMA

毎週土日オープンハウス開催中!

いつでも内覧可能! 下記までお気軽にお問合せください!



最終1棟



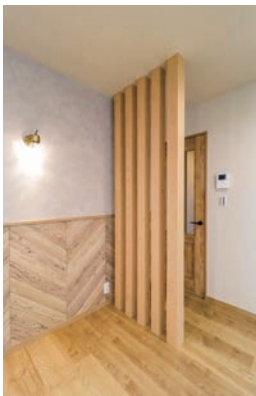
【全体配置図】

- ◎ 収納充実
- ◎ 敷地面積43坪
- ◎ 開放感ある角地
- ◎ 車2台駐車可

LIFE INFORMATION

- 開成小学校まで910m
- 文命中学校まで380m
- マックスバリュまで980m

デザイン性と機能性を融合させた、快適な自由空間



販売価格 **3,330**万円(税込) **売主につき仲介手数料不要**

〈ご返済例〉頭金100万円 | 月々**74,619**円 / ボーナス時加算額 **0**円
3,230万円借入の場合

■交通 / 小田急線開成駅徒歩16分 ■土地 / 142.30㎡(43.04坪) ■建物 / 108.06㎡(32.62坪) ■構造 / 木造2階建 ■用途 / 第1種中高層住居専用地域 ■間取 / 4LDK+WIC+ハントリー ■築年 / 令和5年5月 ■設備 / 公営水道・公共下水・東京電力・プロパンガス ■所在 / 足柄上郡開成町吉田島 ■取引態様 / 売主 *道路幅員約4.5m・約6.5m

■返済例は全て、頭金100万円、金利0.525%(変動金利)・静岡銀行、期間40年・保証料 ローン金額×2.2%・担保事務取扱手数料33,000円。お客様により諸条件が異なる場合がございます。なお返済例には保険金額は含まれておりません。■価格に「消、税又は(税込)」と記載した物件は、消費税の課税対象となるものを示し、価格は消費税を含んだ額です。■媒介(仲介)物件の場合規定の仲介手数料、及び消費税が課せられます。■図面と現況が異なる場合は現況を優先します。■間取りに関する記載: WIC=ウォークインクローゼット・SIC=シューズインクローゼット・CL=クローゼット ■徒歩1分=80m換算です。■広告制作中に売却済みとなった物件につきましては御容赦下さい。■掲載写真は一部加工しております。■広告有効期限/発行より2週間



カーナビ「開成町吉田島3211付近」

「湘南に暮らそう」Natural Life
Mackenzie House
不動産業: 神奈川県知事免許(5)第23756号
建設業: 神奈川県知事許可(般-3)第82475号
(公社)全日本不動産協会会員 (公社)不動産保証協会会員
(公社)首都圏不動産公正取引協議会加盟

株式会社マッケンジーハウス小田原支店
〒250-0011 神奈川県小田原市菜町1丁目11-14 FAX.0465-22-3738
TEL.0465-22-3737



株式会社マッケンジーハウス小田原東支店
〒250-0862 神奈川県小田原市成田492-9 FAX.0465-39-2728
TEL.0465-39-2727

